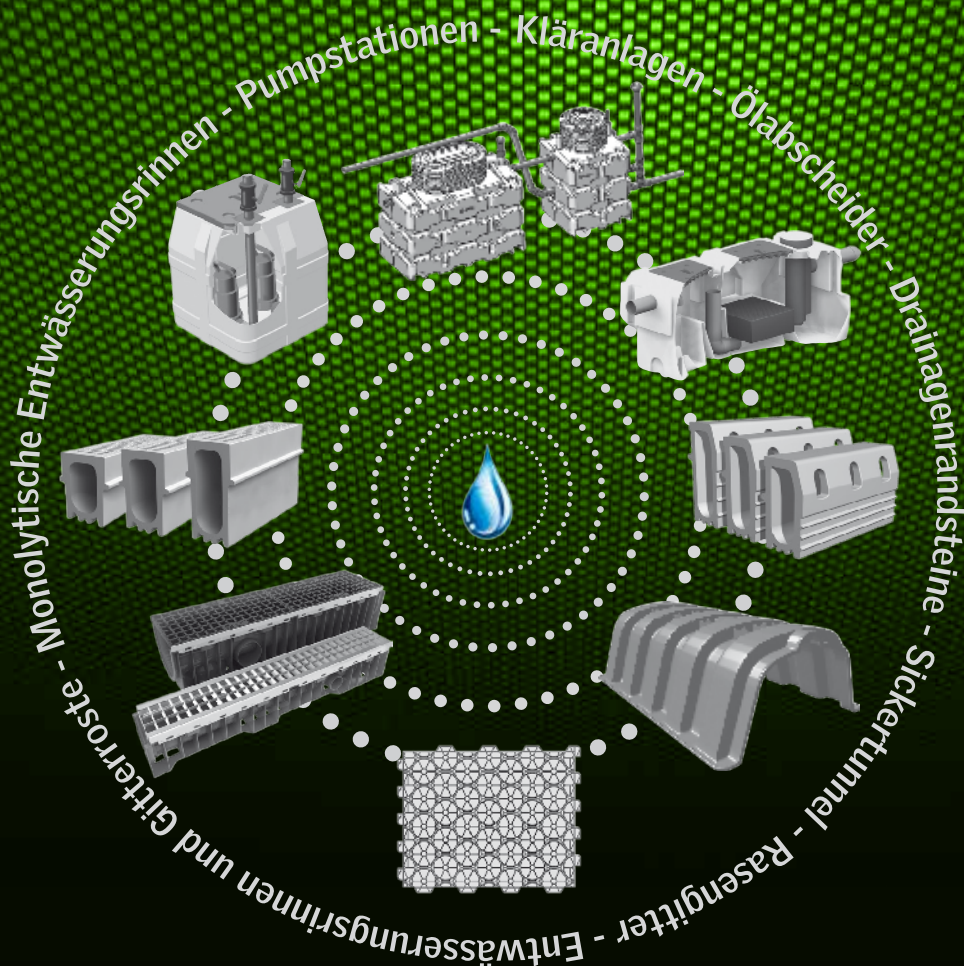
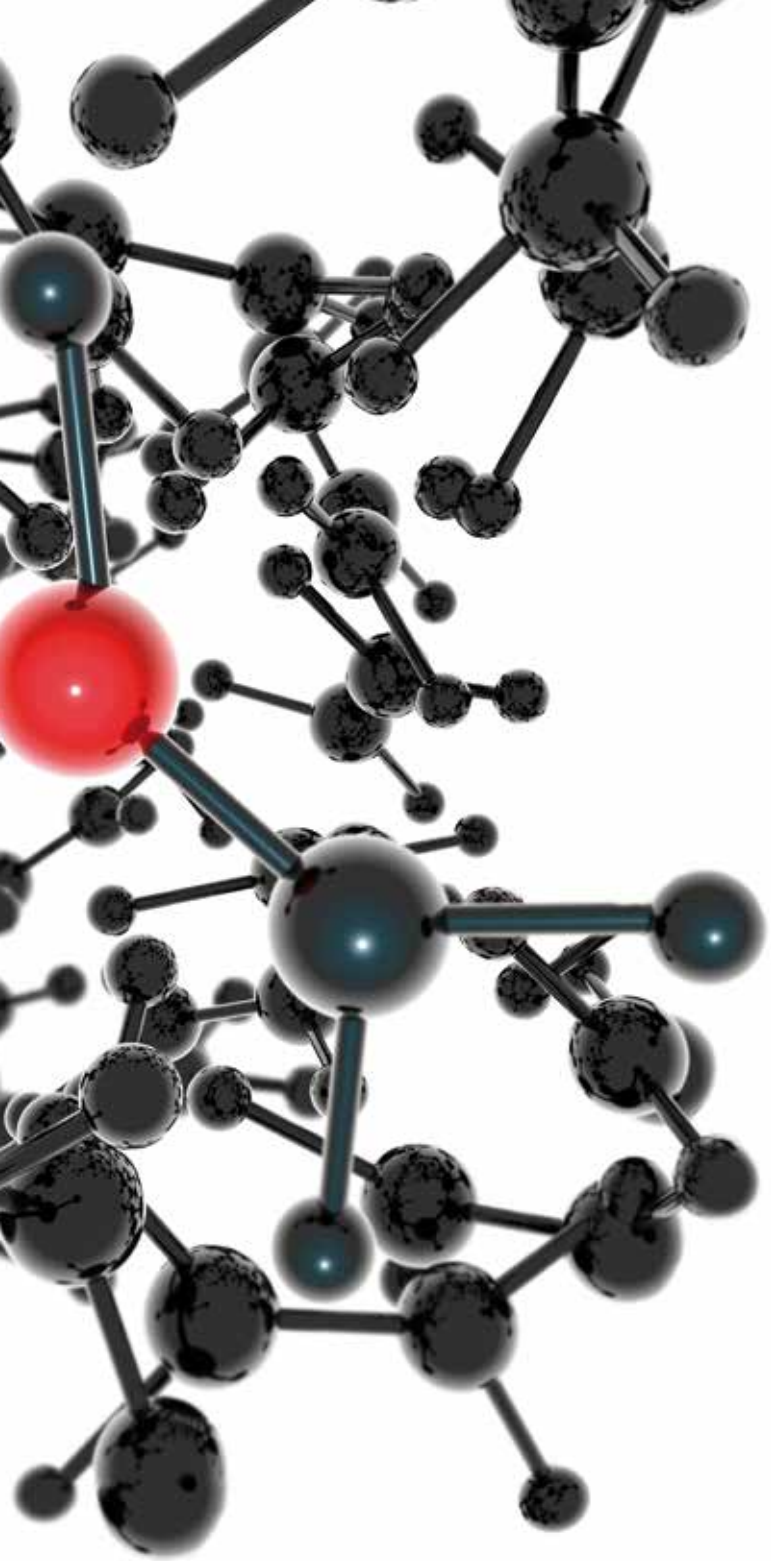


ENTWÄSSERUNGSSYSTEME UND ABWASSERTECHNIK





Alle Produkte sind aus qualitativem
polyethylen (100% RECYCLETES
Produkt) PE-HD-ökologisch
abbaubares Material.

DIE UMWELT WIRD IHNEN DANKBAR SEIN!



ENTWÄSSERUNGSRINNEN UND ROSTE

BELASTBARKEIT-KLASSIFIZIERUNG:

Der EU-Standard EN 1433 definiert die Terminologie, Klassifikation, die Tests, Design, Bestätigungen und Bezeichnungen der Linienentwässerungsrinnen zur Speicherung und Oberflächeentwässerung welche auf begehbaren oder befahrbaren Flächen eingebaut sind.

Die Entwässerungsrinnen sind aus hochwertigem Polyethylen - 100% Rezyklat (wiederstandsfähiges Material gegen diverse aggressive Medien). Die Auswahl der Roste ist möglich zwischen verzinkten, gusseisernen oder rostfrei. Hergestellt und zertifiziert aufgrund des EU-Standards EN 1433.

Das Zertifikat, ausgestellt vom IGQ, gilt als Kundengarantie. Bei der Produktherstellung wird ein höchst beaufsichtigter qualitäts Produktionprozess benutzt.

Zudem garantiert das Zertifikat, dass die Produktion ständigen Testreihen unterliegt, die dem EU-Standard EN 1433 entsprechen.

Der Hersteller prüft ständig die Produkte im firmeneigenen Laboratorium.

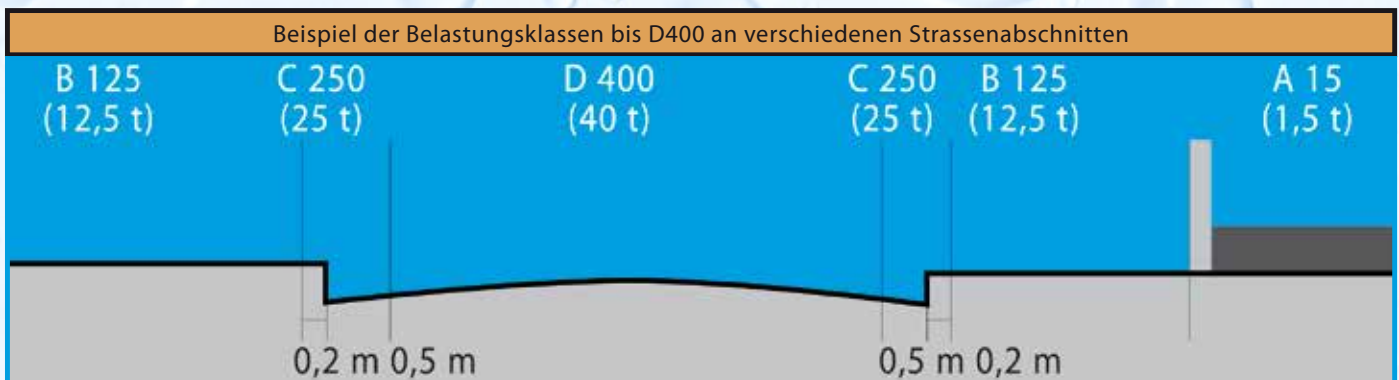
Physikalische und chemische Analysen des Polyethylen und der Zugeigenschaften der Gusorroste führt ein aussenstehendes Laboratorium durch.

	Klasse A15	Flächen für Radler, Fussgänger und Grünflächen.
	Klasse B125	Begehbare Flächen, Zufahrtswege und Parkplätze für Pkw-s.
	Klasse C250	Nebenstrassen, Auffahrten, Strassenränder und Bürgersteige.
	Klasse D400	Öffentliche Verkehrsflächen, Strassen und Parkplätze für alle Pkw Arten.
	Klasse E600	Hoch belastete Flächen, Häfen, Industrieobjekte, und alle Auf- und Entladeflächen.
	Klasse F900	Flächen der äussersten Belastung, Flugplätze und Flächen der Be- und Containerentladung.



ALLE PRODUKTE HABEN DAS CE ZERTIFIKAT!

Beispiel der Belastungsklassen bis D400 an verschiedenen Strassenabschnitten



PLUS



Unterstützt 4 Belastungsklassen (C250, D400, E600 und F900) gemäss dem EU-Standard EN1433.

Die Rinnen sind aus hoch qualitativen PE-HD Material mit einem feuerverzinkten oder rostfreien verstärkten Rahmen welcher einen einfachen und schnellen Einbau ermöglicht.

Der Rahmen ist mit 8 Verankerungen, auf jeder Seite vier ausgestattet.

Bietet verschiedene Rosttypen und Abdeckungen an: feuerverzinkte, rostfreie und gusseiserne. EIN BESONDERES GUSSROST ZUR ENTWÄSSERUNG ASPHALTIERTER FLÄCHEN

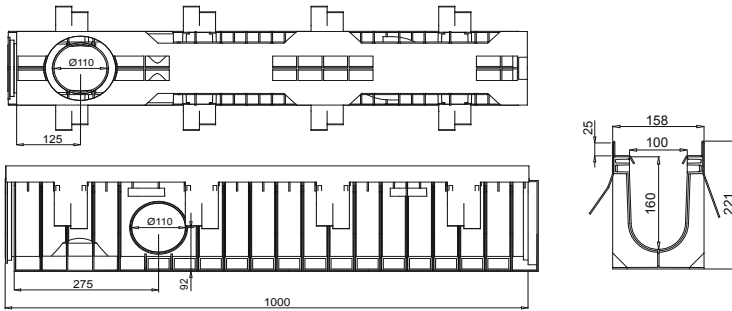
Schnelle und einfache Montage der Roste mit Befestigungselementen und Schrauben bzw. mit der Rahmenverschraubung.

Geeignet für höchst belastete Flächen: Strassen, Kreuzungen, Häfen, Flughäfen, Aufladeflächen, Industriegelände.

Der Abschluss der Linie ist mit einem Sinkkasten mit eingebauten Syphon möglich.

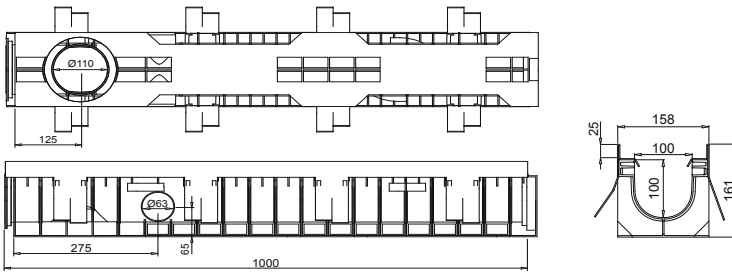
Das Programm enthält 8 Rinnen; 3 verschiedene Breiten und 4 verschiedene Höhen (100/55,100/80,100/100,100/160,150/100,150/160,200/100,200/160).





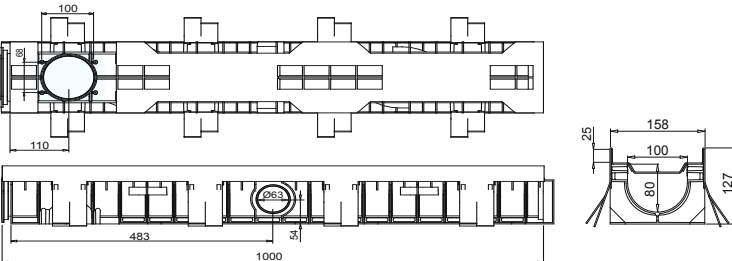
RINNE - PLUS 100/160

ARTIKEL	TECHNISCHE BESCHREIBUNG	AUSSENDIMENSIONEN l x b x h (mm)	GEWICHT (kg)	ENTWÄSSERUNG (cm ²)	KAPAZITÄT (dm ³)
704000	Rinne PLUS 100/160 Pe/Hd + verstärkter Rahmen aus feuerverzinktem Stahl ≤ F900 EN1433-Type M	1000 x 158 x 221	6,40	145,28	14,52
704008	Rinne PLUS 100/160 Pe/Hd + verstärkter Rahmen aus rostfreien Stahl ≤ F900 EN1433-Type M				



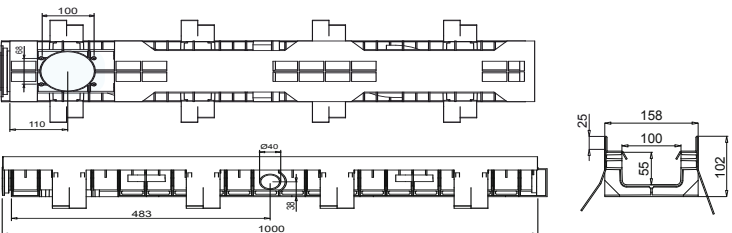
RINNE - PLUS 100/100

ARTIKEL	TECHNISCHE BESCHREIBUNG	AUSSENDIMENSIONEN l x b x h (mm)	GEWICHT (kg)	ENTWÄSSERUNG (cm ²)	KAPAZITÄT (dm ³)
704001	Rinne PLUS 100/100 Pe/Hd + verstärkter Rahmen aus feuerverzinktem Stahl ≤ F900 EN1433-Type M	1000 x 158 x 161	5,90	89,56	8,95
704009	Rinne PLUS 100/100 Pe/Hd + verstärkter Rahmen aus rostfreien Stahl ≤ F900 EN1433-Type M				



RINNE - PLUS 100/80

ARTIKEL	TECHNISCHE BESCHREIBUNG	AUSSENDIMENSIONEN l x b x h (mm)	GEWICHT (kg)	ENTWÄSSERUNG (cm ²)	KAPAZITÄT (dm ³)
704002	Rinne PLUS 100/80 Pe/Hd + verstärkter Rahmen aus feuerverzinktem Stahl ≤ F900 EN1433-Type M	1000 x 158 x 127	5,60	69,28	6,92
704010	Rinne PLUS 100/80 Pe/Hd + verstärkter Rahmen aus rostfreien Stahl ≤ F900 EN1433-Type M				



RINNE - PLUS 100/55

ARTIKEL	TECHNISCHE BESCHREIBUNG	AUSSENDIMENSIONEN l x b x h (mm)	GEWICHT (kg)	ENTWÄSSERUNG (cm ²)	KAPAZITÄT (dm ³)
704003	Rinne PLUS 100/55 Pe/Hd + verstärkter Rahmen aus feuerverzinktem Stahl ≤ F900 EN1433-Type M	1000 x 158 x 102	5,40	54,44	5,44
704011	Rinne PLUS 100/55 Pe/Hd + verstärkter Rahmen aus rostfreien Stahl ≤ F900 EN1433-Type M				



ROSTE - FEUERVERZINKTE / ROSTFREI

ARTIKEL	TECHNISCHE BESCHREIBUNG	AUSSENDIMENSIONEN l x b x h (mm)	BELASTBARKEIT	GEWICHT (kg)
503121	Gitterrost PLUS 100 (30X10) aus feuerverzinktem Stahl EN1433	998 x 148 x 25	C250 kN	5,50
503122	Gitterrost WING 100 (30X10) aus rostfreien Stahl EN1433			
503149	Gitterrost PLUS 100 (30X10) aus feuerverzinktem Stahl EN1433-500 mm	498 x 148 x 25	C250 kN	2,75
503150	Gitterrost PLUS 100 (30X10) aus rostfreien Stahl EN1433-500 mm			



ROSTE - FEUERVERZINKTE / ROSTFREI

ARTIKEL	TECHNISCHE BESCHREIBUNG	AUSSENDIMENSIONEN l x b x h (mm)	BELASTBARKEIT	GEWICHT (kg)
503123	Gitterrost PLUS 100 (34X31) aus feuerverzinktem Stahl EN1433	998 x 148 x 25	C250 kN	4,80
503124	Gitterrost WING 100 (34X31) aus rostfreien Stahl EN1433			
503151	Gitterrost PLUS 100 (34X31) aus feuerverzinktem Stahl EN1433-500 mm	498 x 148 x 25	C250 kN	2,40
503152	Gitterrost PLUS 100 (34X31) aus rostfreien Stahl EN1433-500 mm			



ABDECKUNG - FEUERVERZINKT

ARTIKEL	TECHNISCHE BESCHREIBUNG	AUSSENDIMENSIONEN l x b x h (mm)	BELASTBARKEIT	GEWICHT (kg)
503101	Abdeckung PLUS 100 aus feuerverzinktem Stahl EN1433	998 x 148 x 25	C250 kN	3,00



GUSSROSTE 20 mm

ARTIKEL	TECHNISCHE BESCHREIBUNG	AUSSENDIMENSIONEN l x b x h (mm)	BELASTBARKEIT	GEWICHT (kg)
503108	Stegrost PLUS 100 (20 mm) aus Gusseisen EN1433-500 mm	498 x 148 x 25	C250 kN	4,65



GUSSROSTE

ARTIKEL	TECHNISCHE BESCHREIBUNG	AUSSENDIMENSIONEN l x b x h (mm)	BELASTBARKEIT	GEWICHT (kg)
503182	Gitterrost PLUS 100 aus Gusseisen EN1433-500 mm	498 x 148 x 25	D400 kN	4,80





GUSSROSTE 20 mm

ARTIKEL	TECHNISCHE BESCHREIBUNG	AUSSENDIMENSIONEN l x b x h (mm)	BELASTBARKEIT	GEWICHT (kg)
503109	Stegrost WING 100 (20 mm) aus Gusseisen EN1433-500 mm	498 x 148 x 25	D400 kN	4,75



GUSSROSTE 20 mm

ARTIKEL	TECHNISCHE BESCHREIBUNG	AUSSENDIMENSIONEN l x b x h (mm)	BELASTBARKEIT	GEWICHT (kg)
503110	Stegrost WING 100 (20 mm) aus Gusseisen EN1433-500 mm	498 x 148 x 25	E600 kN	5,10



GUSSROSTE 6 mm

ARTIKEL	TECHNISCHE BESCHREIBUNG	AUSSENDIMENSIONEN l x b x h (mm)	BELASTBARKEIT	GEWICHT (kg)
503418	Stegrost WING 100 (6 mm) aus Gusseisen EN1433-500 mm	498 x 148 x 25	E600 kN	4,90



GUSSABDECKUNG

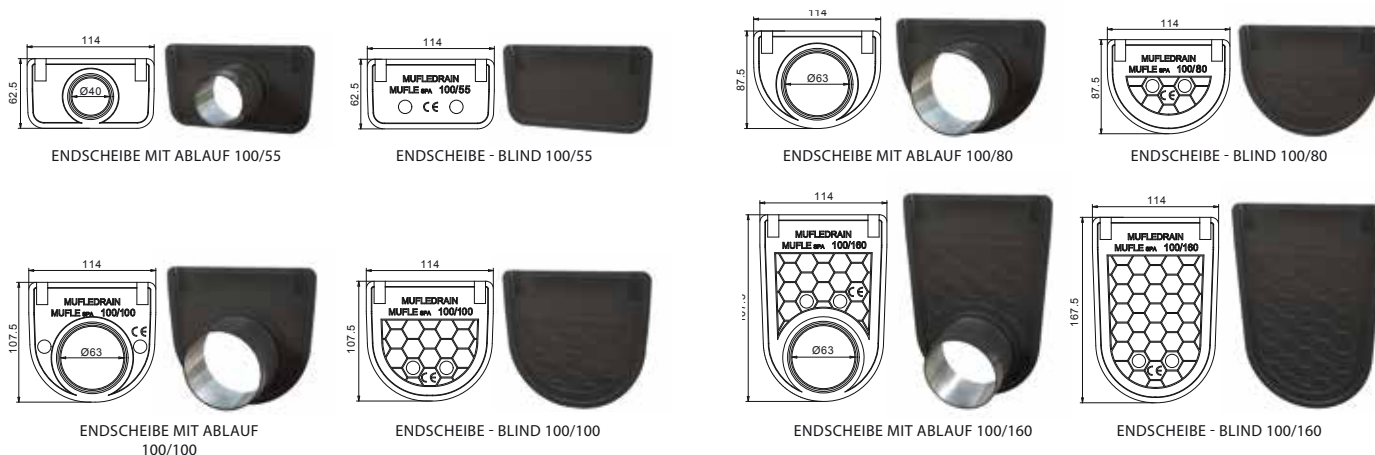
ARTIKEL	TECHNISCHE BESCHREIBUNG	AUSSENDIMENSIONEN l x b x h (mm)	BELASTBARKEIT	GEWICHT (kg)
503105	Abdeckung WING 100 aus Gusseisen EN1433-500 mm	498 x 148 x 25	E600 kN	6,00



GUSSROSTE 20 mm

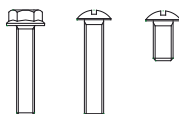
ARTIKEL	TECHNISCHE BESCHREIBUNG	AUSSENDIMENSIONEN l x b x h (mm)	BELASTBARKEIT	GEWICHT (kg)
503173	Stegrost WING 100 (20 mm) aus Gusseisen EN1433-500 mm	498 x 148 x 25	F900 kN	6,30





ENDSCHIBE

ARTIKEL	TECHNISCHE BESCHREIBUNG	MATERIAL	FÜR RINNEN	VORGEKENNZEICHNETER ABLAUF
700500	Endscheibe 100/55 mit Ablauf Ø 40 Pe/Hd	PE-HD	100/55	1 x Ø 40
700508	Endscheibe 100/55 blind Pe/Hd	PE-HD	100/55	-
700501	Endscheibe 100/80 mit Ablauf Ø 63 Pe/Hd	PE-HD	100/80	1 x Ø 63
700509	Endscheibe 100/80 blind Pe/Hd	PE-HD	100/80	-
700502	Endscheibe 100/100 mit Ablauf Ø 63 Pe/Hd	PE-HD	100/100	1 x Ø 63
700510	Endscheibe 100/100 blind Pe/Hd	PE-HD	100/100	-
700503	Endscheibe 100/160 mit Ablauf Ø 63 Pe/Hd	PE-HD	100/160	1 x Ø 63
700511	Endscheibe 100/160 blind Pe/Hd	PE-HD	100/160	-

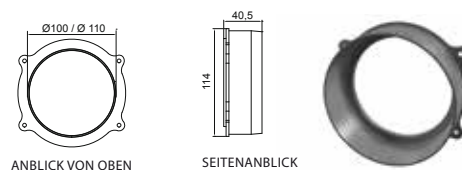


SCHRAUBEN KOMPLETT

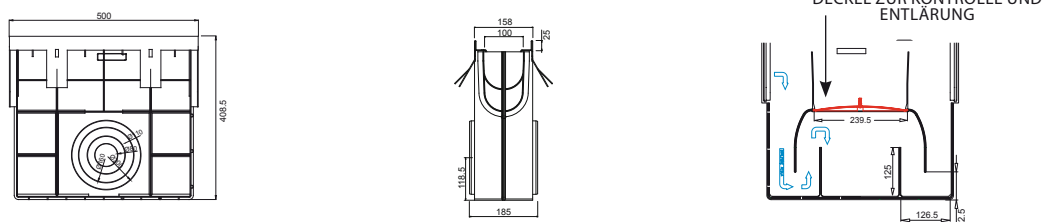
ARTIKEL	MATERIAL	FÜR ROSTE	SCHRAUBEN	KOMPLETT FÜR 1 m
503312	Schwarz feuerverzinkt	PLUS Gusseisen	M8 x 40 schwarz mit geschlossenem hexa Kopf	8
503313	Feuerverzinkt	PLUS feuerverzinkt	M8 x 20 TBL combi	4
503314	Rostfrei Stahl	PLUS rostfreies Stahl	M8 x 20 TBL combi	4
503315	Feuerverzinkt	Deckel aus feuerverzinktem Stahl PLUS	M8 x 40 TBL combi	4

ABLAUF + SCHRAUBEN

ARTIKEL	MATERIAL	FÜR RINNEN	ABLAUFDIMENSIONEN mm	KOMPLETT FÜR 1 m
506114	PE-HD	100/55 - 100/80	Ø 100	1 Ablauf 100 + 4 Schrauben
506115	PE-HD	100/55 - 100/80	Ø 110	1 Ablauf 110 + 4 Schrauben

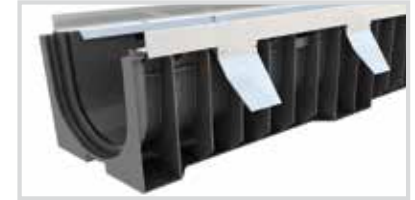
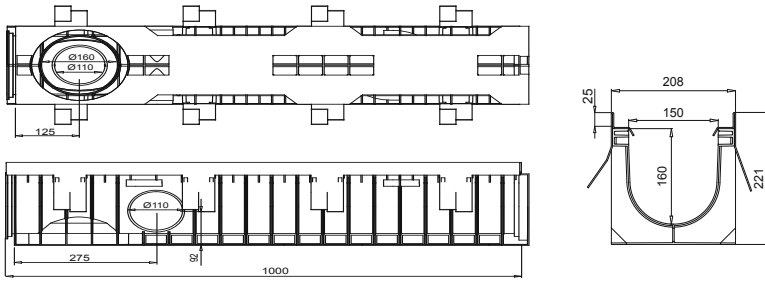


SINKKÄSTEN MIT SYPHON

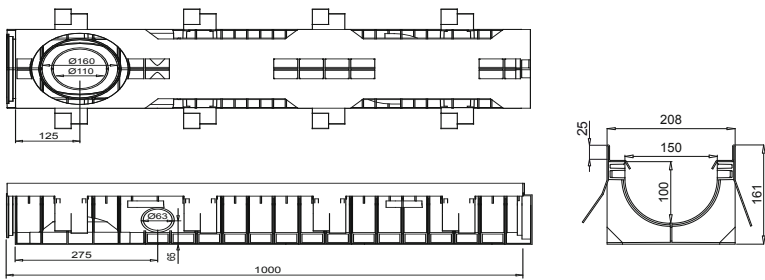


PLUS 100

ARTIKEL	TECHNISCHE BESCHREIBUNG	AUSSENDIMENSIONEN l x b x h (mm)	AUSSENDIMENSIONEN l x b x h (mm)	MAX. AUSSENBREITE (mm)	ABLAUFHÖHE (mm)	GEWICHT (kg)	VORGEKENNZEICHNETER ABLAUF (mm)
704016	Sinkkasten PLUS 100Pe/Hd + verstärkter Rahmen aus feuerverzinktem Stahl <=F900 1433-Type M	500 x 158 x 434	500 x 100 x 400	185	118,5	4,34	2 x Ø 110; 2 x Ø 160; 2 x Ø 200
704019	Sinkkasten PLUS 100 Pe/Hd + verstärkter Rahmen aus rostfreiem Stahl <=C250 EN1433-Type M	500 x 158 x 434	500 x 100 x 400	185	118,5	4,34	2 x Ø 110; 2 x Ø 160; 2 x Ø 200



RINNE - PLUS 150/160					
ARTIKEL	TECHNISCHE BESCHREIBUNG	AUSSENDIMENSIONEN l x b x h (mm)	GEWICHT (kg)	ENTWÄSSERUNG (cm ²)	KAPAZITÄT (dm ³)
704004	Rinne PLUS 150/160 Pe/Hd + verstärkter Rahmen aus feuerverzinktem Stahl ≤ F900 EN1433-Type M	1000 x 208 x 221	6,89	213,04	21,40
704012	Rinne PLUS 150/160 Pe/Hd + verstärkter Rahmen aus rostfreien Stahl ≤ F900 EN1433-Type M				



RINNE - PLUS 150/100					
ARTIKEL	TECHNISCHE BESCHREIBUNG	AUSSENDIMENSIONEN l x b x h (mm)	GEWICHT (kg)	ENTWÄSSERUNG (cm ²)	KAPAZITÄT (dm ³)
704005	Rinne PLUS 150/100 Pe/Hd + verstärkter Rahmen aus feuerverzinktem Stahl ≤ F900 EN1433-Type M	1000 x 208 x 161	6,44	127,32	12,80
704013	Rinne PLUS 150/100 Pe/Hd + verstärkter Rahmen aus rostfreien Stahl ≤ F900 EN1433-Type M				

ROSTE - FEUERVERZINKTE / ROSTFREI				
ARTIKEL	TECHNISCHE BESCHREIBUNG	AUSSENDIMENSIONEN l x b x h (mm)	BELASTBARKEIT	GEWICHT (kg)
503125	Gitterrost PLUS 150 (30X10) aus feuerverzinktem Stahl EN1433	998 x 198 x 25	C250 kN	8,40
503126	Gitterrost PLUS 150 (30X10) aus rostfreien Stahl EN1433			
503153	Gitterrost PLUS 150(30X10) aus feuerverzinktem Stahl EN1433-500 mm	498 x 198 x 25	C250 kN	4,20
503154	Gitterrost PLUS 150 (30X10) aus rostfreien Stahl EN1433-500 mm			



ROSTE - FEUERVERZINKTE / ROSTFREI				
ARTIKEL	TECHNISCHE BESCHREIBUNG	AUSSENDIMENSIONEN l x b x h (mm)	BELASTBARKEIT	GEWICHT (kg)
503127	Gitterrost PLUS 150 (34X31) aus feuerverzinktem Stahl EN1433	998 x 198 x 25	C250 kN	7,30
503128	Gitterrost PLUS 150 (34X31) aus rostfreien Stahl EN1433			
503155	Gitterrost PLUS 150 (34X31) aus feuerverzinktem Stahl EN1433-500 mm	498 x 198 x 25	C250 kN	3,65
503156	Gitterrost PLUS 150 (34X31) aus rostfreien Stahl EN1433-500 mm			



ABDECKUNG - FEUERVERZINKT				
ARTIKEL	TECHNISCHE BESCHREIBUNG	AUSSENDIMENSIONEN l x b x h (mm)	BELASTBARKEIT	GEWICHT (kg)
503102	Abdeckung PLUS 150 aus feuerverzinktem Stahl EN1433	998 x 198 x 25	C250 kN	4,20





C 250



D 400



E 600



F 900

PLUS 150

ROSTE

GUSSROSTE 20 mm

ARTIKEL	TECHNISCHE BESCHREIBUNG	AUSSENDIMENSIONEN l x b x h (mm)	BELASTBARKEIT	GEWICHT (kg)
503111	Stegrost plus 150 (20 mm) aus Gusseisen EN1433-500 mm	498 x 198 x 25	C250 kN	5,90

**GUSSROSTE**

ARTIKEL	TECHNISCHE BESCHREIBUNG	AUSSENDIMENSIONEN l x b x h (mm)	BELASTBARKEIT	GEWICHT (kg)
503183	Gussrost plus 150 (20 mm) aus Gusseisen EN1433-500 mm	498 x 198 x 25	D400 kN	7,20

**GUSSROSTE 20 mm**

ARTIKEL	TECHNISCHE BESCHREIBUNG	AUSSENDIMENSIONEN l x b x h (mm)	BELASTBARKEIT	GEWICHT (kg)
503112	Stegrost PLUS 150 (20 mm) aus Gusseisen EN1433-500 mm	498 x 198 x 25	D400 kN	7,10

**GUSSROSTE 20 mm**

ARTIKEL	TECHNISCHE BESCHREIBUNG	AUSSENDIMENSIONEN l x b x h (mm)	BELASTBARKEIT	GEWICHT (kg)
503113	Stegrost PLUS 150 (20 mm) aus Gusseisen EN1433-500 mm	498 x 198 x 25	E600 kN	7,80

**GUSSABDECKUNG**

ARTIKEL	TECHNISCHE BESCHREIBUNG	AUSSENDIMENSIONEN l x b x h (mm)	BELASTBARKEIT	GEWICHT (kg)
503106	Abdeckung WING 100 aus Gusseisen EN1433-500 mm	498 x 198 x 25	E600 kN	10,60

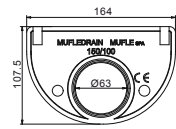
**GUSSROSTE - AIR SYSTEM**

ARTIKEL	TECHNISCHE BESCHREIBUNG	AUSSENDIMENSIONEN l x b x h (mm)	BELASTBARKEIT	GEWICHT (kg)
503100	Rost AIR PLUS 150 aus Gusseisen EN1433 Air-500 mm	498 x 198 x 25	E600 kN	10,50

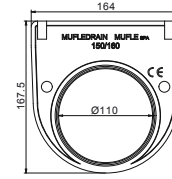
**GUSSROSTE 20 mm**

ARTIKEL	TECHNISCHE BESCHREIBUNG	AUSSENDIMENSIONEN l x b x h (mm)	BELASTBARKEIT	GEWICHT (kg)
503174	Stegrost PLUS 150 (20 mm) aus Gusseisen EN1433-500 mm	498 x 198 x 25	F900 kN	8,70

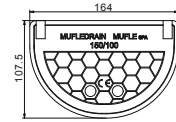




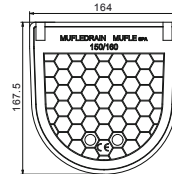
ENDSCHEIBE MIT ABLAUF
150/100



ENDSCHEIBE MIT ABLAUF
150/160



ENDSCHEIBE - BLIND
150/100

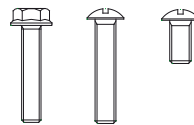


ENDSCHEIBE - BLIND
150/160



ENDSCHEIBEN

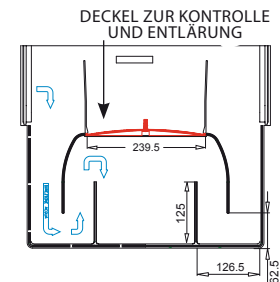
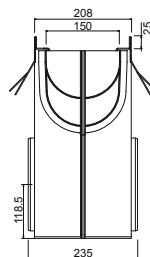
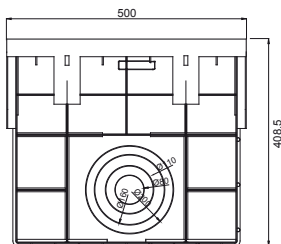
ARTIKEL	TECHNISCHE BESCHREIBUNG	MATERIAL	FÜR RINNEN	VORGEKENNZEICHNETER ABLAUF
700504	Endscheibe 150/100 mit Ablauf Ø 63 Pe/Hd	PE-HD	150/100	1 x Ø 63
700512	Endscheibe 150/100 blind Pe/Hd	PE-HD	150/100	-
700505	Endscheibe 150/160 mit Ablauf Ø 110 Pe/Hd	PE-HD	150/160	1 x Ø 110
700513	Endscheibe 150/160 blind Pe/Hd	PE-HD	150/160	-



SCHRAUBEN KOMPLETT

ARTIKEL	MATERIAL	FÜR ROSTE	SCHRAUBEN	KOMPLETT FÜR 1 m
503312	Schwarz feuerverzinkt	PLUS Gusseisen	M8 x 40 schwarz mit geschlossenem hexa Kopf	8
503313	Feuerverzinkt	PLUS feuerverzinkt	M8 x 20 TBL combi	4
503314	Rostfrei Stahl	PLUS rostfreies Stahl	M8 x 20 TBL combi	4
503315	Feuerverzinkt	Deckel aus feuerverzinktem Stahl PLUS	M8 x 40 TBL combi	4

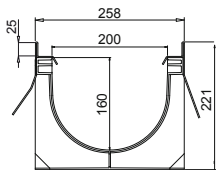
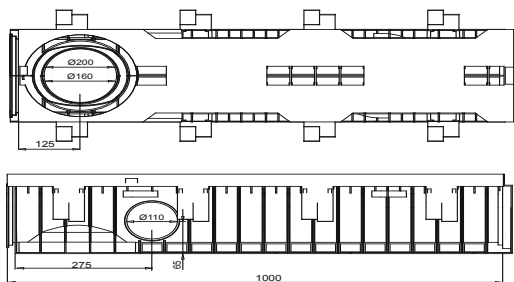
SINKKÄSTEN MIT SYPHON



PLUS 150

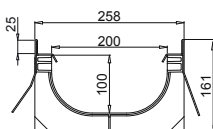
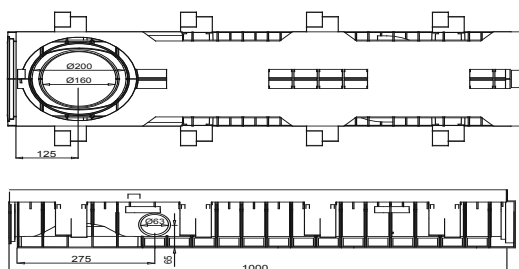
ARTIKEL	TECHNISCHE BESCHREIBUNG	AUSSENDIMENSIONEN l x b x h (mm)	AUSSENDIMENSIONEN l x b x h (mm)	MAX. AUSSENBREITE (mm)	ABLAUFHÖHE (mm)	GEWICHT (kg)	VORGEKENNZEICHNETER ABLAUF (mm)
704017	Sinkkasten PLUS 150Pe/Hd + verstärkter Rahmen aus feuerverzinktem Stahl $\leq F900$ EN1433-Type M	500 x 208 x 434	500 x 150 x 400	235	118,5	4,62	2 x Ø 110; 2 x Ø 160; 2 x Ø 200
704020	Sinkkasten PLUS 150 Pe/Hd + verstärkter Rahmen aus rostfreiem Stahl $\leq C250$ EN1433-Type M	500 x 208 x 434	500 x 150 x 400	235	118,5	4,62	2 x Ø 110; 2 x Ø 160; 2 x Ø 200

ÖL UND FETTABSCHEIDER
KLEBERANLAGEN
PUMPSTATIONEN
SKICENTRUM
RASENGITTER
BRANDSTEINE
MONOLITHISCHE ENTWASSERUNGSRINNEN
LICHTSCHACHEN
FUSSABSTREIFER
POOLUBERLAUFGITTER
ENTWASSERUNGSRINNE UND GITTERROSTE
EINBAU



RINNE - PLUS 200/160

ARTIKEL	TECHNISCHE BESCHREIBUNG	AUSSENDIMENSIONEN l x b x h (mm)	GEWICHT (kg)	ENTWÄSSERUNG (cm ²)	KAPAZITÄT (dm ³)
704006	Rinne PLUS 200/160 Pe/Hd + verstärkter Rahmen aus feuerverzinktem Stahl ≤ F900 EN1433-Type M	1000 x 258 x 221	7,33	275,87	27,90
704014	Rinne PLUS 200/160 Pe/Hd + verstärkter Rahmen aus rostfreien Stahl ≤ F900 EN1433-Type M				



RINNE - PLUS 200/100

ARTIKEL	TECHNISCHE BESCHREIBUNG	AUSSENDIMENSIONEN l x b x h (mm)	GEWICHT (kg)	ENTWÄSSERUNG (cm ²)	KAPAZITÄT (dm ³)
704007	Rinne PLUS 200/100 Pe/Hd + verstärkter Rahmen aus feuerverzinktem Stahl ≤ F900 EN1433-Type M	1000 x 258 x 161	6,73	178,73	17,90
704015	Rinne PLUS 200/100 Pe/Hd + verstärkter Rahmen aus rostfreien Stahl ≤ F900 EN1433-Type M				



ROSTE - FEUERVERZINKTE / ROSTFREI

ARTIKEL	TECHNISCHE BESCHREIBUNG	AUSSENDIMENSIONEN l x b x h (mm)	BELASTBARKEIT	GEWICHT (kg)
503129	Gitterrost PLUS 200 (30X10) aus feuerverzinktem Stahl EN1433	998 x 248 x 25	C250 kN	10,30
503130	Gitterrost PLUS 200 (30X10) aus rostfreien Stahl EN1433			
503157	Gitterrost PLUS 200(30X10) aus feuerverzinktem Stahl EN1433-500 mm	498 x 248 x 25	C250 kN	5,15
503158	Gitterrost PLUS 200 (30X10) aus rostfreien Stahl EN1433-500 mm			



ROSTE - FEUERVERZINKTE / ROSTFREI

ARTIKEL	TECHNISCHE BESCHREIBUNG	AUSSENDIMENSIONEN l x b x h (mm)	BELASTBARKEIT	GEWICHT (kg)
503131	Gitterrost PLUS 200 (34X31) aus feuerverzinktem Stahl EN1433	998 x 248 x 25	C250 kN	9,10
503132	Gitterrost PLUS 200 (34X31) aus rostfreien Stahl EN1433			
503159	Gitterrost PLUS 200 (34X31) aus feuerverzinktem Stahl EN1433-500 mm	498 x 248 x 25	C250 kN	4,55
503160	Gitterrost PLUS 200 (34X31) aus rostfreien Stahl EN1433-500 mm			



ABDECKUNG - FEUERVERZINKT

ARTIKEL	TECHNISCHE BESCHREIBUNG	AUSSENDIMENSIONEN l x b x h (mm)	BELASTBARKEIT	GEWICHT (kg)
503103	Abdeckung PLUS 200 aus feuerverzinktem Stahl EN1433	998 x 248 x 25	C250 kN	6,20





C 250



D 400



E 600



F 900

PLUS 200
ROSTE**2PR****GUSSROSTE**

ARTIKEL	TECHNISCHE BESCHREIBUNG	AUSSENDIMENSIONEN l x b x h (mm)	BELASTBARKEIT	GEWICHT (kg)
503114	Stegrost PLUS 200 (20 mm) aus Gusseisen EN1433-500 mm	498 x 248 x 25	C250 kN	7,00

GUSSROSTE

ARTIKEL	TECHNISCHE BESCHREIBUNG	AUSSENDIMENSIONEN l x b x h (mm)	BELASTBARKEIT	GEWICHT (kg)
503184	Gussrost PLUS 200 (20 mm) aus Gusseisen EN1433-500 mm	498 x 248 x 25	D400 kN	8,60

GUSSROSTE 20 mm

ARTIKEL	TECHNISCHE BESCHREIBUNG	AUSSENDIMENSIONEN l x b x h (mm)	BELASTBARKEIT	GEWICHT (kg)
503115	Gussrost PLUS 200 (20 mm) aus Gusseisen EN1433-500 mm	498 x 248 x 25	D400 kN	8,50

DRAINAGE - GUSSROSTE

ARTIKEL	TECHNISCHE BESCHREIBUNG	AUSSENDIMENSIONEN l x b x h (mm)	BELASTBARKEIT	GEWICHT (kg)
503181	Drainage - Gussrost WING 200 EN1433-500 mm	498 X 248 x 25	D400 kN	11,50

GUSSROSTE 20 mm

ARTIKEL	TECHNISCHE BESCHREIBUNG	AUSSENDIMENSIONEN l x b x h (mm)	BELASTBARKEIT	GEWICHT (kg)
503116	Stegrost PLUS 200 (20 mm) aus Gusseisen EN1433-500 mm	498 x 248 x 25	E600 kN	9,70

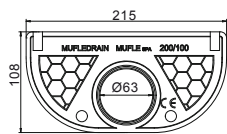
GUSSABDECKUNG

ARTIKEL	TECHNISCHE BESCHREIBUNG	AUSSENDIMENSIONEN l x b x h (mm)	BELASTBARKEIT	GEWICHT (kg)
503107	Abdeckung PLUS 200 aus Gusseisen EN1433-500 mm	498 x 248 x 25	E600 kN	12,00

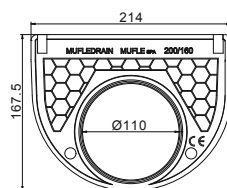
GUSSROSTE 20 mm

ARTIKEL	TECHNISCHE BESCHREIBUNG	AUSSENDIMENSIONEN l x b x h (mm)	BELASTBARKEIT	GEWICHT (kg)
503175	Stegrost PLUS 200 (20 mm) aus Gusseisen EN1433-500 mmm	498 x 248 x 25	F900 kN	10,50

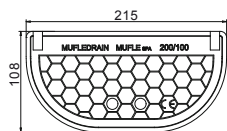
OEL UND FETTABSCHEIDER
 KLAERANLAGEN
 PUMPSTATIONEN
 SCHEITNEN
 RASEGITTER
 RANDSTEINE
 MONOLITHISCHE ENTWASSERUNGSRINNEN
 LICHTSCHAECHTEN
 FUSSABSTREIFER
 POOLUEBERLAUFGITTER
 ENTWASSERUNGSRINNE UND GITTERROSTE
 EINBAU



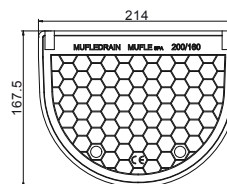
ENDSCHEIBE MIT ABLAUF
200/100



ENDSCHEIBE MIT ABLAUF
200/160



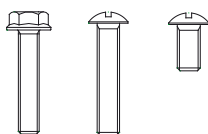
ENDSCHEIBE - BLIND
200/100



ENDSCHEIBE - BLIND
200/160

ENDSCHEIBEN

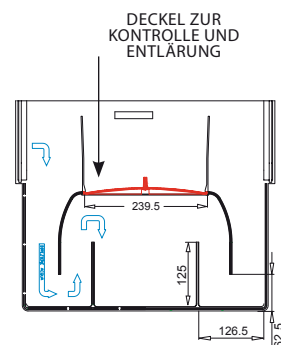
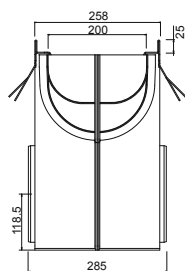
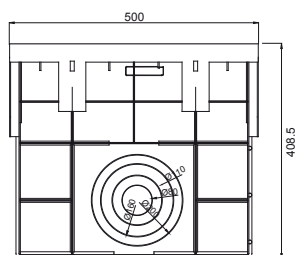
ARTIKEL	TECHNISCHE BESCHREIBUNG	MATERIAL	FÜR RINNEN	VORGEKENNZEICHNETER ABLAUF
700506	Endscheibe 200/100 mit Ablauf Ø 63 Pe/Hd	PE-HD	200/100	1 x Ø 63
700514	Endscheibe 200/100 blind Pe/Hd	PE-HD	200/100	-
700507	Endscheibe 200/160 mit Ablauf Ø 110Pe/Hd	PE-HD	200/160	1 x Ø 110
700515	Endscheibe 200/160 blind Pe/Hd	PE-HD	200/160	-



SCHRAUBEN KOMPLETT

ARTIKEL	MATERIAL	FÜR ROSTE	SCHRAUBEN	KOMPLETT FÜR 1 m
503312	Schwarz feuerverzinkt	PLUS Gusseisen	M8 x 40 schwarz mit geschlossenem hexa Kopf	8
503313	Feuerverzinkt	PLUS feuerverzinkt	M8 x 20 TBL combi	4
503314	Rostfrei Stahl	PLUS rostfreies Stahl	M8 x 20 TBL combi	4
503315	Feuerverzinkt	Deckel aus feuerverzinktem Stahl PLUS	M8 x 40 TBL combi	4

SINKKÄSTEN MIT SYPHON

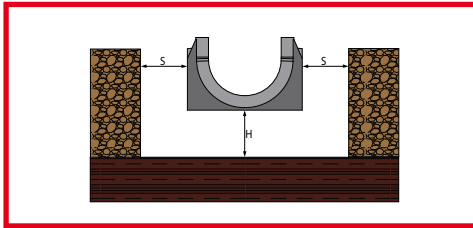


PLUS 200

ARTIKEL	TECHNISCHE BESCHREIBUNG	AUSSENDIMENSIONEN l x b x h (mm)	AUSSENDIMENSIONEN l x b x h (mm)	MAX. AUSSENBREITE (mm)	ABLAUFHÖHE (mm)	GEWICHT (kg)	VORGEKENNZEICHNETER ABLAUF (mm)
704018	Sinkkasten PLUS 200Pe/Hd + verstärkter Rahmen aus feuerverzinktem Stahl <=F900 EN1433-Type M	500 x 258 x 434	500 x 200 x 400	285	118,5	4,84	2 x Ø 110; 2 x Ø 160; 2 x Ø 200
704021	Sinkkasten PLUS 200 Pe/Hd + verstärkter Rahmen aus rostfreiem Stahl <=C250 EN1433-Type M	500 x 258 x 434	500 x 200 x 400	285	118,5	4,84	2 x Ø 110; 2 x Ø 160; 2 x Ø 200

EINBAUDETAILS

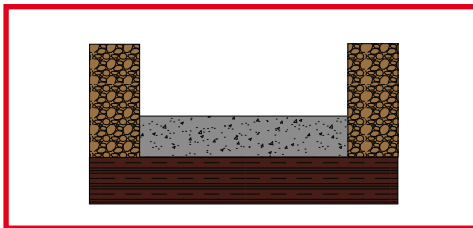
RINNEN-EINBAUANLEITUNG



Vorgang 1

Festlegung des Ausgrabungsumfangs

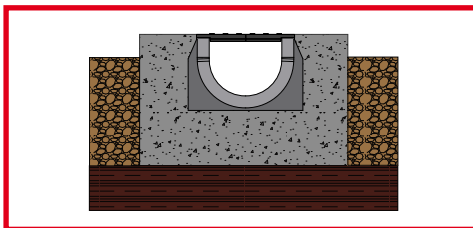
Bei den Grabungsarbeiten für die Rinnenverlegung muss man die Dimensionen der Rinnen und Abläufe festlegen. Sowie auch den Raumumfang für die Betonschicht H und für die seitliche Betonummantelung S. Die technischen Angaben sind in der unteren Tabelle angegeben. Dazu müssen Sie beachten ob die Betonunterlage und die Roste den Belastungen in den Klassen von A15kN - F900kN standhalten.



Vorgang 2

Unterlagenbeton

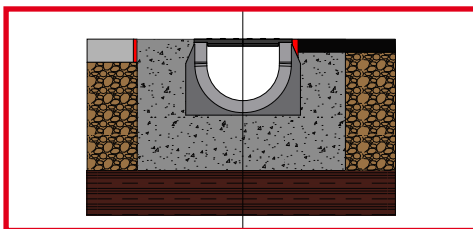
Bauen Sie den Unterlagenbeton H bis zur vorgeschriebenen Höhe ein. Falls es notwendig ist, sollte die Unterlage mit einer Stahlarmierung befestigt werden.



Vorgang 3

Entwässerungsrinnen

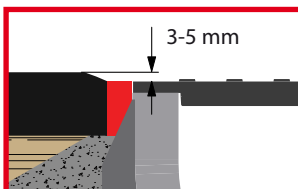
Beginnen Sie mit dem Verlegen der Rinnen bei der Ablaufstelle. Nach dem Verlegen wird sie bis zur maximalen Höhe (die zur Fertigung des finalen Belags notwendig ist) seitlich ummantelt. Diese muss genau den Angaben im folgenden Plan entsprechen. Falls es notwendig wäre die Seiten zu verstärken, sollte man eine Stahlarmierung einsetzen. Wir empfehlen die Gitter mit PVC-Folie abzudecken um das Verunreinigen der Gitter zu verhindern.



Vorgang 4

Endbelag bzw. der finale Belag

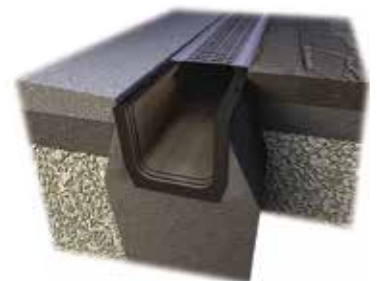
Der Einbau des finalen Belages findet 3/5 mm über dem Rand der Rinne statt. Danach werden die Roste mit dem entsprechenden Befestigungssystem befestigt. Die Schutzfolie und das Netz sollten auch durch ein passendes Befestigungssystem befestigt werden.



Vorsicht bei dem Detail - Höhe

NEUHEIT:

Die Montageverlegung der Rinnen kann mit schon aufgelegten Rosten stattfinden.



Technische Angaben

Belastungsklassen (EN 1433)	A 15	B 125	C 250	D 400	E 600	F 900
Nutzbare Belastungsklassen	15 kN	125 kN	250 kN	400 kN	600 kN	900 kN
Minimale Höhe H des Zementbetonbettes	100 mm	100 mm	150 mm	200 mm	200 mm	250 mm
Minimale Breite S der seitlichen Ummantelung	100 mm	100 mm	150 mm	200 mm	200 mm	250 mm
Druckfestigkeitskategorie des Betons (EN 206-1)	C 20/25	C 25/30	C 25/30	C 25/30	C 30/37	C 35/45
Druckfestigkeitskategorie des Betons (EN 206-1)	C 30/37 XF4	C 30/37 XF4	C 30/37 XF4	C 30/37 XF4	C 35/45 XF4	C 40/50 XF4



2PR GmbH
Rudolfsbahngürtel 80
9020 Klagenfurt am Wörthersee
Tel.: +43 463 33 02 36
Fax: +43 463 33 02 90
E-mail: info@2pr.at
www.2pr.at